



**КОМИТЕТ ИМУЩЕСТВЕННЫХ ОТНОШЕНИЙ  
АДМИНИСТРАЦИИ ПЕРМСКОГО МУНИЦИПАЛЬНОГО ОКРУГА**

**РЕШЕНИЕ**

о размещении объектов № 668

Пермский край  
Пермский округ

03.04.2023

Комитет имущественных отношений администрации Пермского муниципального округа разрешает Открытому акционерному обществу «Межрегиональная распределительная сетевая компания Урала» (ИНН 6671163413, ОГРН 1056604000970, почтовый адрес: 620026, г. Екатеринбург, ул. Мамина Сибиряка, д. 140)

размещение объекта «Реконструкция КВЛ 10 кВ Мокино ПС 35/10 Култаево, ПС 35/10 Култаево замена трансформаторов тока для электроснабжения объекта для индивидуально жилищного строительства по адресу: Пермский край, Пермский район, д. Мокино, ул. Рубиновая, дом № 8 (4500054358)»

на землях государственная собственность на которые не разграничена.

на срок 11 месяцев с 03.04.2023 г. по 02.03.2024 г.

Местоположение: Пермский край, Пермский муниципальный округ, д. Мокино.

Приложение: схема предполагаемых к использованию земель или части земельного участка.

Особые условия использования:

1. При установке опор электросетевого хозяйства учесть параметры ширины проезда улично-дорожной сети, во избежание сужения полосы отвода дороги. Установить опоры на расстоянии не более 2 метров от границ земельного участка.

2. Получение разрешения на производство земляных работ.

Заместитель председателя комитета  
имущественных отношений администрации  
Пермского муниципального округа



М.В. Королева

# Схема предполагаемых к использованию земель или части земельного участка

Объект: Реконструкция КВЛ 10 кВ Мокино ПС 35/10 Култаево, ПС 35/10 Култаево замена трансформаторов тока для электроснабжения объекта для индивидуального жилищного строительства по адресу: Пермский край, Пермский район, д. Мокино, ул. Рубиновая, дом №8 (4500054358)

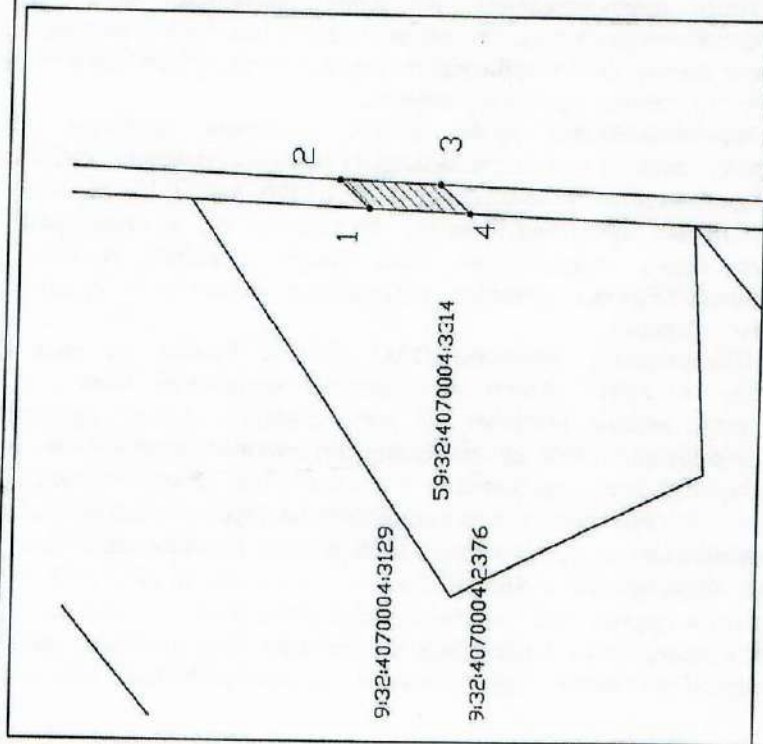
Местоположение: Пермский край, Пермский район, д. Мокино, ул. Рубиновая, дом №8 (4500054358)

Площадь земель или части земельного участка, кв.м.: 16

Категория земель: Земли населенных пунктов

Вид разрешенного использования земельного участка:

Цель использования: под объекты инженерного оборудования Электроснабжения («Реконструкция КВЛ 10 кВ Мокино ПС 35/10 Култаево, ПС 35/10 Култаево замена трансформаторов тока для электроснабжения объекта для индивидуального жилищного строительства по адресу: Пермский край, Пермский район, д. Мокино, ул. Рубиновая, дом №8 (4500054358)»)



Условные обозначения:

- предполагаемые к использованию земли
- граница земельного участка, сведения о котором внесены в ГКН
- 1 характерные точки границы испрашиваемого земельного участка

Координаты характерных точек	№		X	Y
	1	2	3	4
	1	2	3	4
	1	2	3	4
	1	2	3	4
	1	2	3	4
	1	2	3	4
	1	2	3	4
	1	2	3	4
	1	2	3	4
	1	2	3	4
	1	2	3	4
	1	2	3	4
	1	2	3	4
	1	2	3	4
	1	2	3	4
	1	2	3	4
	1	2	3	4
	1	2	3	4
	1	2	3	4
	1	2	3	4
	1	2	3	4
	1	2	3	4
	1	2	3	4
	1	2	3	4
	1	2	3	4
	1	2	3	4
	1	2	3	4
	1	2	3	4
	1	2	3	4
	1	2	3	4
	1	2	3	4
	1	2	3	4
	1	2	3	4
	1	2	3	4
	1	2	3	4
	1	2	3	4
	1	2	3	4
	1	2	3	4
	1	2	3	4
	1	2	3	4
	1	2	3	4
	1	2	3	4
	1	2	3	4
	1	2	3	4
	1	2	3	4
	1	2	3	4
	1	2	3	4
	1	2	3	4
	1	2	3	4
	1	2	3	4
	1	2	3	4
	1	2	3	4
	1	2	3	4
	1	2	3	4
	1	2	3	4
	1	2	3	4
	1	2	3	4
	1	2	3	4
	1	2	3	4
	1	2	3	4
	1	2	3	4
	1	2	3	4
	1	2	3	4
	1	2	3	4
	1	2	3	4
	1	2	3	4
	1	2	3	4
	1	2	3	4
	1	2	3	4
	1	2	3	4
	1	2	3	4
	1	2	3	4
	1	2	3	4
	1	2	3	4
	1	2	3	4
	1	2	3	4
	1	2	3	4
	1	2	3	4
	1	2	3	4
	1	2	3	4
	1	2	3	4
	1	2	3	4
	1	2	3	4
	1	2	3	4
	1	2	3	4
	1	2	3	4
	1	2	3	4
	1	2	3	4
	1	2	3	4
	1	2	3	4
	1	2	3	4
	1	2	3	4
	1	2	3	4
	1	2	3	4
	1	2	3	4
	1	2	3	4
	1	2	3	4
	1	2	3	4
	1	2	3	4
	1	2	3	4
	1	2	3	4
	1	2	3	4
	1	2	3	4
	1	2	3	4
	1	2	3	4
	1	2	3	4
	1	2	3	4
	1	2	3	4
	1	2	3	4
	1	2	3	4
	1	2	3	4
	1	2	3	4
	1	2	3	4
	1	2	3	4
	1	2	3	4
	1	2	3	4
	1	2	3	4
	1	2	3	4
	1	2	3	4
	1	2	3	4
	1	2	3	4
	1	2	3	4
	1	2	3	4
	1	2	3	4
	1	2	3	4
	1	2	3	4
	1	2	3	4
	1	2	3	4
	1	2	3	4
	1	2	3	4
	1	2	3	4
	1	2	3	4
	1	2	3	4
	1	2	3	4
	1	2	3	4
	1	2	3	4
	1	2	3	4
	1	2	3	4
	1	2	3	4
	1	2	3	4
	1	2	3	4
	1	2	3	4
	1	2	3	4
	1	2	3	4
	1	2	3	4
	1	2	3	4
	1	2	3	4
	1	2	3	4
	1	2	3	4
	1	2	3	4
	1	2	3	4
	1	2	3	4
	1	2	3	4
	1	2	3	4
	1	2	3	4
	1	2	3	4
	1	2	3	4
	1	2	3	4
	1	2	3	4
	1	2	3	4
	1	2	3	4
	1	2	3	4
	1	2	3	4
	1	2	3	4
	1	2	3	4
	1	2	3	4
	1	2	3	4
	1	2	3	4
	1	2	3	4
	1	2	3	4
	1	2	3	4
	1	2	3	4
	1	2	3	4
	1	2	3	4
	1	2	3	4
	1	2	3	4
	1	2	3	4
	1	2	3	4
	1	2	3	4
	1	2	3	4
	1	2	3	4
	1	2	3	4
	1	2	3	4
	1	2	3	4
	1	2	3	4
	1	2	3	4
	1	2	3	4
	1	2	3	4
	1	2	3	4
	1	2	3	4
	1	2	3	4
	1	2	3	4
	1	2	3	4
	1	2	3	4
	1	2	3	4
	1	2	3	4
	1	2	3	4
	1	2	3	4
	1	2	3	4
	1	2	3	4
	1	2	3	4
	1	2	3	4
	1	2	3	4
	1	2	3	4
	1	2	3	4
	1	2	3	4
	1	2	3	4
	1	2	3	4
	1	2	3	4
	1	2	3	4
	1	2	3	4
	1	2	3	4
	1	2	3	

Масштаб 1:500

Описание границ смежных землепользователей:

1-2, 3-4 неразграниченный зем.участок

4-1 зем.уч.с кад.номером 59:32:4070004:3314

2-3 зем.уч.с кад.номером 59:32:4070004:165

Заявитель: Е.В. Кузнецова